

Términos y condiciones de Membresía de IACLE

Ciclo anual de membresía

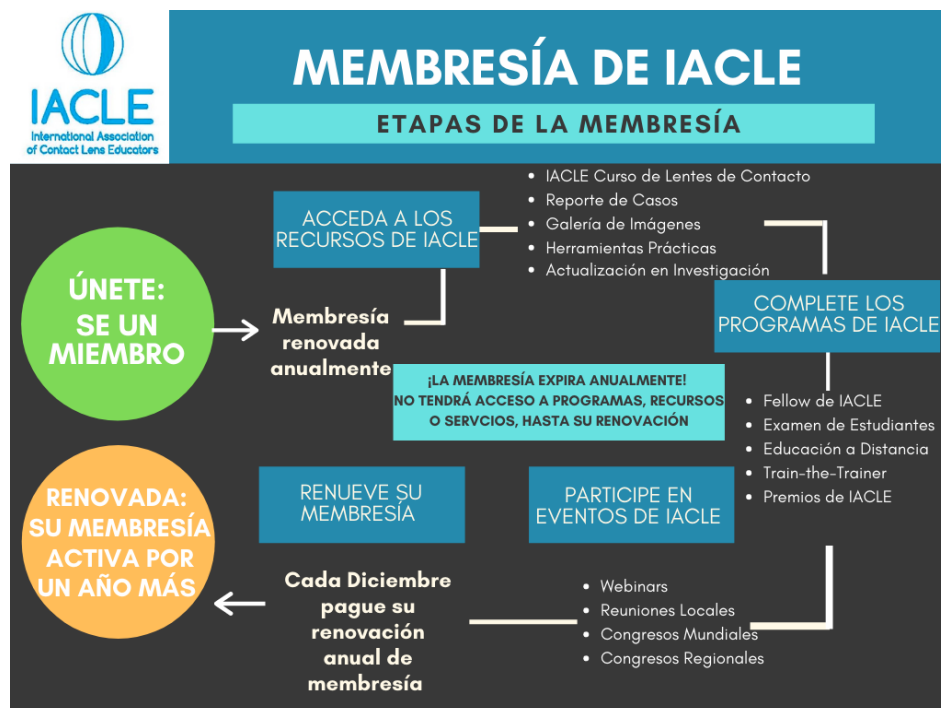
Gracias a nuestros miembros por seguir apoyando a IACLE y dar la bienvenida a los nuevos miembros.

La membresía de la IACLE se ejecuta en un ciclo anual, de enero a diciembre. El acceso a nuestros sistemas, recursos, programas y eventos en línea (a través del sitio web de IACLE Member Login y [IACLETOP](#)) se pone a disposición de los miembros existentes del 1 de enero al 31 de diciembre y a los nuevos miembros desde el momento en que se unen hasta el 31 de diciembre.

Los nuevos miembros pueden unirse en cualquier momento del año; tenga en cuenta que la membresía es anual y se aplica en cualquier época del año en que se inscriba un miembro.

La renovación anual de la membresía le da acceso a los miembros a todos nuestros sistemas en línea se extiende por un año más. Los miembros que sean [Fellows de IACLE](#) podrán seguir utilizando el sufijo FIACLE durante ese año (siempre que sigan cumpliendo con todos los términos y condiciones del programa FIACLE).

Diagrama de flujo de membresía



A partir de 2020, estamos haciendo cambios en el proceso de renovación de membresía para garantizar el acceso exclusivo a los beneficios completos para nuestros miembros pagados:

- Las facturas anuales se enviarán a los miembros existentes **en noviembre**
- Pago de su cuota anual de renovación de membresía **antes del 1 de enero**
- Acceso a los beneficios de membresía terminarán el **31 de enero**, si no se recibe el pago
- Se pagará una tarifa tardía a los miembros que no paguen antes **de finales de febrero**

Calculamos las cuotas de membresía basadas en [la Paridad de Poder de Compra \(PPP\)](#), que es una estructura de precios basada en la demografía económica del país. Por favor, consulte nuestra [estructura de tarifas](#).

El pago de renovación anual se debe pagar antes del 1 de enero

La membresía anual se puede pagar a través de las siguientes opciones:

- En línea a través de tarjeta de crédito (Visa o MasterCard – no aceptamos Amex) este es nuestro método preferido de pago.
- Transferencia bancaria local – algunas oficinas de IACLE como India, Corea del Sur y China pueden aceptar transferencias bancarias locales.
- Transferencia bancaria internacional – se aceptarán pagos por transferencia a nuestra oficina central en Canadá, pero incurrirán en una tarifa de US\$30 (sujeto a cambios en cualquier momento) para compensar las comisiones bancarias.
- Cheque – emitido a la oficina central en Canadá. Póngase en contacto con nosotros antes de organizar un cheque en: iacle@iacle.org

Tarifa tardía

A partir de 2020, se aplicará una tarifa de pago atrasado a la renovación de un miembro para cubrir los costos administrativos adicionales, que aplicará si no se paga la suscripción **hasta fines de febrero**.

Membership Type	Tarifa tardía PPP1	Tarifa tardía PPP2	Tarifa tardía PPP3
Full Member	US\$15	US\$30	US\$50
Associate Member	US\$22.50	US\$45	US\$75

Se aplica un cargo por mora a los pagos recibidos a partir de marzo

Membresía caducada

Cuando un miembro no ha renovado su membresía **antes del 31 de enero**, su membresía expira y ya no tendrá acceso a los beneficios de membresía completa.

Si el miembro paga posteriormente la cuota anual, su membresía puede ser reinstalada para ese año.

Si la membresía ha expirado por **1 – 2 años**, el miembro debe pagar la tarifa tardía por año de membresía caducada además de la cuota anual por cada año. Cuando la membresía ha expirado por **más de 2 años**, el miembro debe volver a solicitar unirse a IACLE y su membresía comienza a partir de la fecha en que se aprueba la solicitud.

Los miembros que hayan obtenido el status de [Fellow de IACLE \(FIACLE\)](#) pero cuya membresía haya expirado por **3 años o más**, perderán su status de FIACLE. El status FIACLE no podrá actualizarse simplemente renovando la membresía de IACLE, ni podrá utilizar el sufijo FIACLE. El miembro está obligado a completar con éxito el [Examen de Fellow](#) de nuevo y aprobarlo para poder convertirse en FIACLE nuevamente.

Términos y condiciones: Programas y recursos de IACLE

El acceso a los recursos y programas exclusivos de IACLE se proporciona a los miembros activos (al día) de IACLE solamente. Cuando la membresía expira, el acceso a estos beneficios cesa.

La membresía de IACLE es un compromiso entre el miembro (educador de lentes de contacto) y IACLE (la asociación). La membresía de IACLE no se extiende a los colegas de trabajo, profesores o estudiantes, ni a su lugar de trabajo/institución.

Los recursos y programas que son exclusivamente para los miembros de IACLE incluyen:

Curso de Lentes de Contacto de IACLE (ICLC) – este curso es utilizado por educadores de lentes de contacto que tienen una membresía activa de IACLE, para preparar su currículum de enseñanza y para la docencia. El contenido del ICLC se puede utilizar para dar conferencias en reuniones/conferencias/eventos, proporcionando los créditos apropiados a IACLE. De lo contrario, el material del curso no debe compartirse. Los educadores de lentes de contacto deben ser miembros de IACLE para obtener acceso a nuestros recursos.

Examen de Simulado para Estudiantes (STE) – los miembros realizan este examen en línea para sus estudiantes de último año. Solo los miembros pueden realizar este examen. No puede ser arreglado/ejecutado por no miembros.

Programa de Aprendizaje a Distancia (DLP) – completado por nuestros miembros solamente, para ayudar en la preparación para el Examen de Fellow de IACLE.

Examen para Fellow de IACLE – completado solo por nuestros miembros. Un resultado exitoso permite a los miembros aplicar al Programa de Fellow de IACLE (FIACLE).

Fellow de IACLE – los miembros aprobados para Fellow de IACLE pueden utilizar el sufijo FIACLE siempre que su membresía permanezca activa (renovada anualmente) y continúe cumpliendo con los términos y condiciones del programa de FIACLE.

Muchos otros recursos y programas de IACLE son exclusivos para los miembros, como los Reportes de Casos de IACLE, Galería de Imágenes, tarjetas flash para estudiantes, Actualización en Investigación y más. Los miembros también tienen acceso exclusivo a los eventos de IACLE, incluidos seminarios web a través de IACLETOP, reuniones locales y congresos regionales y mundiales.

Acuerdo de membresía

Al unirse a IACLE o renovar la membresía, los miembros reconocen que los derechos de autor relacionados con todos los programas y recursos de la IACLE son propiedad y son retenidos por IACLE. Acuerdan comprometerse a garantizar que todos los recursos educativos de IACLE sean utilizados únicamente por ellos y sus estudiantes bajo su supervisión directa. Los Miembros deben comprometerse además a garantizar que los programas y recursos de IACLE no se utilicen fuera de su institución/empresa o de sus colegas, sin el permiso por escrito de IACLE.

Los Miembros aceptan que cualquier copia, edición y/o venta no autorizada de estos programas/recursos educativos o cualquier parte o partes de estos, está estrictamente prohibida y cualquier infracción de los derechos de autor de IACLE puede resultar en acciones legales de IACLE contra las partes/partes infractoras.