

Términos y condiciones de Membresía de IACLE

Criterios para miembros

Gracias a nuestros miembros por seguir apoyando a IACLE y bienvenidos a los nuevos miembros. Como miembro de IACLE usted debe:

- Mantener actualizados sus conocimientos y habilidades profesionales
- Ser un ejemplo de buena práctica clínica para sus colegas y estudiantes.
- Asumir sus responsabilidades profesionales siguiendo las mejores prácticas
- Asegurarse de trabajar dentro del marco legal de su país.
- Mostrar respeto e imparcialidad a los demás sin discriminar
- Mantener límites apropiados con los demás.
- Ser honesto y digno de confianza
- Nunca participar en actividades corruptas o poco éticas.
- No dañar la reputación de su profesión a través de su conducta.
- Nunca participar en ninguna actividad que pueda desprestigiar a IACLE
- Respetar y adherirse a los Términos y condiciones de IACLE y siga las políticas y procedimientos aprobados por la organización.
- Comunicarse respetuosamente con el personal de IACLE en todo momento.

Ciclo anual de membresía

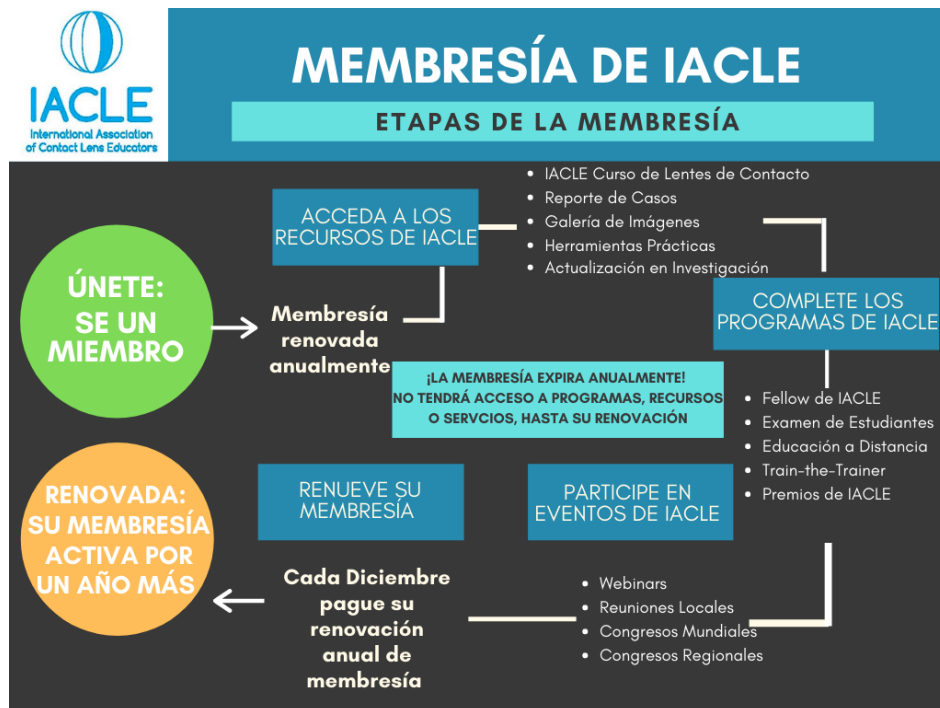
Gracias a nuestros miembros por seguir apoyando a IACLE y dar la bienvenida a los nuevos miembros.

La membresía de la IACLE se ejecuta en un ciclo anual, de enero a diciembre. El acceso a nuestros sistemas, recursos, programas y eventos en línea (a través del sitio web de IACLE Member Login y [IACLETOP](#)) se pone a disposición de los miembros existentes del 1 de enero al 31 de diciembre y a los nuevos miembros desde el momento en que se unen hasta el 31 de diciembre.

Los nuevos miembros pueden unirse en cualquier momento del año; tenga en cuenta que la membresía es anual y se aplica en cualquier época del año en que se inscriba un miembro.

La renovación anual de la membresía le da acceso a los miembros, a todos nuestros sistemas en línea se extiende por un año más. Los miembros que sean [Fellows de IACLE](#) podrán seguir utilizando el sufijo FIACLE durante ese año (siempre que sigan cumpliendo con todos los términos y condiciones del programa FIACLE).

Diagrama de flujo de membresía



- Las facturas anuales se enviarán a los miembros existentes **en noviembre**
- Pago de su cuota anual de renovación de membresía antes del **1 de enero**
- Acceso a los beneficios de membresía terminarán el **31 de enero**, si no se recibe el pago
- Se pagará una tarifa tardía a los miembros que no paguen antes **de finales de febrero**

Calculamos las cuotas de membresía basadas en [la Paridad de Poder de Compra \(PPP\)](#), que es una estructura de precios basada en la demografía económica del país. Por favor, consulte nuestra [estructura de tarifas](#).

El pago de renovación anual se debe pagar antes del 1 de enero

La membresía anual se puede pagar a través de las siguientes opciones:

- En línea a través de tarjeta de crédito (Visa o MasterCard – no aceptamos Amex) este es nuestro método preferido de pago.
- Transferencia bancaria local – algunas oficinas de IACLE como India, Corea del Sur y China pueden aceptar transferencias bancarias locales.
- Transferencia bancaria internacional – se aceptarán pagos por transferencia a nuestra oficina central en Canadá, pero incurrirán en una tarifa de US\$30 (sujeto a cambios en cualquier momento) para compensar las comisiones bancarias.
- Cheque – emitido a la oficina central en Canadá. Póngase en contacto con nosotros antes de organizar un cheque en: iacle@iacle.org

Tarifa tardía

Se aplicará un cargo por pago atrasado a la renovación de un miembro para cubrir los costos administrativos adicionales, si no paga la suscripción **hasta fines de febrero**.

Tipo de Membresía	Tarifa tardía PPP1	Tarifa tardía PPP2	Tarifa tardía PPP3
Full Member	US\$15	US\$30	US\$50
Associate Member	US\$22.50	US\$45	US\$75

Se aplica un cargo por mora a los pagos recibidos a partir de marzo

Apelación de pago tardío

Si desea apelar su cargo por retraso, envíe una solicitud formal por correo electrónico, proporcionando una explicación detallada para respaldar su apelación para que IACLE exima del cargo por retraso, a la Gerente Ejecutiva de Operaciones Globales, Siobhan Allen a s.allen@iacle.org. Su solicitud será enviada a la Junta Directiva de IACLE para su revisión y se le notificará su decisión por escrito.

Membresía caducada

Cuando un miembro no ha renovado su membresía **antes del 31 de enero**, su membresía expira y ya no tendrá acceso a los beneficios de membresía completa.

Si el miembro paga posteriormente la cuota anual, su membresía puede ser reinstalada para ese año.

Si la membresía ha expirado por **1 – 2 años**, el miembro debe pagar la tarifa tardía por año de membresía caducada además de la cuota anual por cada año. Cuando la membresía ha expirado por **más de 2 años**, el miembro debe volver a solicitar unirse a IACLE y su membresía comienza a partir de la fecha en que se aprueba la solicitud.

Los miembros que hayan obtenido el status de [Fellow de IACLE \(FIACLE\)](#) pero cuya membresía haya expirado por **3 años o más**, perderán su status de FIACLE. El status FIACLE no podrá actualizarse simplemente renovando la membresía de IACLE, ni podrá utilizar el sufijo FIACLE. El miembro está obligado a completar con éxito el Examen de [Fellow](#) de nuevo y aprobarlo para poder convertirse en FIACLE nuevamente.

Términos y condiciones: Programas y recursos de IACLE

El acceso a los recursos y programas exclusivos de IACLE se proporciona a los miembros activos (al día) de IACLE solamente. Cuando la membresía expira, el acceso a estos beneficios cesa.

La membresía de IACLE es un compromiso entre el miembro (educador de lentes de contacto) y IACLE (la asociación). La membresía de IACLE no se extiende a los colegas de trabajo, profesores o estudiantes, ni a su lugar de trabajo/institución.

Los recursos y programas que son exclusivamente para los miembros de IACLE incluyen:

[Curso de Lentes de Contacto de IACLE \(ICLC\)](#) – este curso es utilizado por educadores de lentes de contacto que tienen una membresía activa de IACLE, para preparar su currículo de enseñanza y para la docencia. El contenido del ICLC se puede utilizar para dar conferencias en reuniones/conferencias/eventos, proporcionando los créditos apropiados a IACLE. De lo contrario, el material del curso no debe compartirse. Los educadores de lentes de contacto deben ser miembros de IACLE para obtener acceso a nuestros recursos.

[Examen de Simulado para Estudiantes \(STE\)](#) – los miembros realizan este examen en línea para sus estudiantes de último año. Solo los miembros pueden realizar este examen. No puede ser arreglado/ejecutado por no miembros.

[Programa de Aprendizaje a Distancia \(DLP\)](#) – completado por nuestros miembros solamente, para ayudar en la preparación para el Examen de Fellow de IACLE.

[Examen para Fellow de IACLE](#) – completado solo por nuestros miembros. Un resultado exitoso permite a los miembros aplicar al Programa de Fellow de IACLE (FIACLE).

[Fellow de IACLE](#) – los miembros aprobados para Fellow de IACLE pueden utilizar el sufijo FIACLE siempre que su membresía permanezca activa (renovada anualmente) y continúe cumpliendo con la política, términos y condiciones del programa de FIACLE.

Muchos otros recursos y programas de IACLE son exclusivos para los miembros, como los Reportes de Casos de IACLE, Galería de Imágenes, tarjetas flash para estudiantes, Actualización en Investigación y más. Los miembros también tienen acceso exclusivo a los eventos de IACLE, incluidos seminarios web a través de IACLETOP, reuniones locales y congresos regionales y mundiales.

Acuerdo de membresía

Al unirse a IACLE o renovar la membresía, los miembros reconocen que los derechos de autor relacionados con todos los programas y recursos de la IACLE son propiedad y son retenidos por IACLE. Acuerdan comprometerse a garantizar que todos los recursos educativos de IACLE sean utilizados únicamente por ellos y sus estudiantes bajo su supervisión directa. Los Miembros deben comprometerse además a garantizar que los programas y recursos de IACLE no se utilicen fuera de su institución/empresa o de sus colegas, sin el permiso por escrito de IACLE.

Los Miembros aceptan que cualquier copia, edición y/o venta no autorizada de estos programas/recursos educativos o cualquier parte o partes de estos, está estrictamente prohibida y cualquier infracción de los derechos de autor de IACLE puede resultar en acciones legales de IACLE contra las partes/partes infractoras.