

IACLE 会员条款与条件

会员标准

感谢我们的会员继续支持 IACLE，并欢迎新会员加入。作为 IACLE 的会员，您可以：

- 保持你的专业知识和技能的更新
- 成为你的同事和学生临床实践的良好榜样
- 通过遵循最佳实践来履行您的专业职责
- 确保您在所在国家的法律框架内工作
- 对他人表示尊重和公平，不歧视他人
- 与他人保持适当的界限
- 诚实和值得信赖
- 不参与任何腐败或不道德的活动
- 不可以让你的行为损害你的职业声誉
- 不参与任何影响 IACLE 声誉的活动
- 尊重并遵守 IACLE 的条款和条件，并遵循组织批准的政策和程序
- 在任何时候都以尊重的态度与 IACLE 工作人员进行沟通

会员年度周期

感谢会员对 IACLE 的持续支持，并欢迎新会员加入！

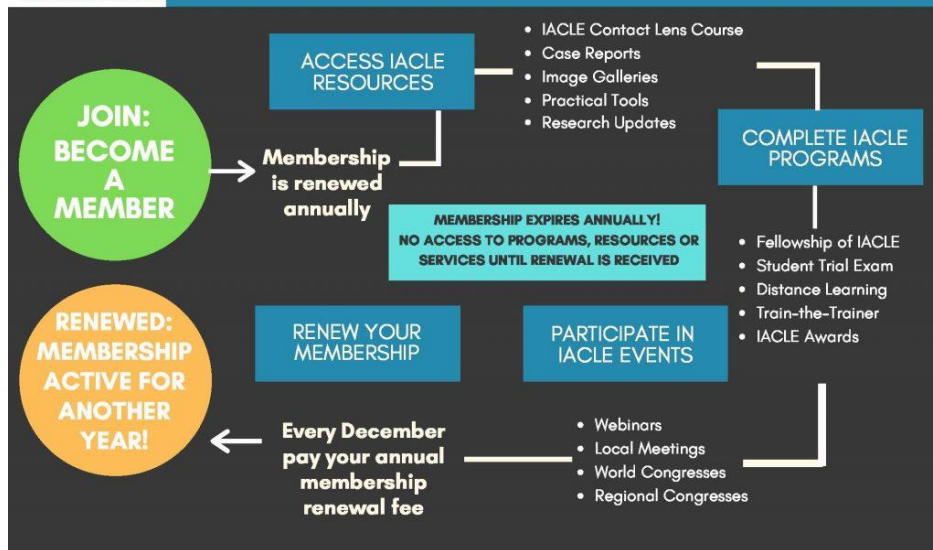
IACLE 会员以一年为周期，从 1 月到 12 月。现有会员可于 1 月 1 日至 12 月 31 日访问我们的在线系统、资源、项目和活动（通过 IACLE 网站或 [IACLETOP](#) 登录），新会员可于入会后至当年 12 月 31 日访问我们的在线系统、资源、项目和活动。

新会员可以在一年的任何时间加入，请注意，年费管理适用于任何时间加入的会员。每年续费会员资格时，会员使用在线系统的权限会延长一年。FIACLE ([Fellows of IACLE](#)) 会员可以交费后继续使用 FIACLE 称号（只要他们满足 FIACLE 项目的所有条款和条件）

会员流程图

IACLE MEMBERSHIP

STAGES OF MEMBERSHIP



每年的会费通知将在 11 月发给现有会员

在 1 月 1 日前支付年费

如果不付费，将于 1 月 31 日前结束全部会员福利。

2 月底前未付费，将要求会员支付滞纳金

我们根据购买力平价 ([Purchasing Power Parity \(PPP\)](#)) 计算会员费，这是一种基于国家经济认可统计数据的定价结构，请查看我们的收费结构 ([fee structure](#))

年费应该于 1 月 1 日前支付

可以通过下列任何一种方式缴付年费

- 通过信用卡在线支付 (Visa 或 MasterCard-我们不接受 Amex) 是我们首选的支付方式
- 本地银行转账——印度、韩国和中国等可以接受本地银行转账
- 国际银行转账——我们接受电汇到 IACLE 加拿大总部，但需要支付 30 美元的手续费 (可能随时变化) 来抵消银行手续费。
- 支票——签发给加拿大总部，请在安排支票前联系 iacle@iacle.org。

滞纳金

如果会员在 **2 月底**前未缴纳会费，续期将缴纳滞纳金，以弥补额外的行政费用。

Membership Type	滞纳金 PPP1	滞纳金 PPP2	滞纳金 PPP3
Full Member	US\$15	US\$30	US\$50
Associate Member	US\$22.50	US\$45	US\$75

从 3 月 1 日起开始收取滞纳金

会员到期

如果一名会员在 1 月 31 日前没有延长其会籍，其会籍即告届满。他们将不再享有正式会籍福利。如会员其后缴付年费，可于当年恢复其会员资格。

如会员已经过期 1-2 年，会员必须在每年的交费外，每年缴交过期会员的逾期费。当会员的会籍有效期超过 2 年时，必须重新申请加入 IACLE，会籍自申请被批准之日起生效。

取得资深会员资格 [Fellow of IACLE \(FIACLE\)](#) 但是会员资格逾期三年将失去 FIACLE 资格。FIACLE 资格仅在更新会员资格后方可更新，或使用 FIACLE 称号。会员须再次通过会员考试 ([Fellowship Exam](#)) 并经批准方可再次成为 FIACLE。

条款和条件: IACLE 项目和资源

访问 IACLE 的独立资源和项目是仅提供给 IACLE 的活跃会员的。当会员资格到期时，这些福利就终止了。

IACLE 会员是会员（接触镜教育者）和 IACLE（协会）之间的协议。IACLE 会员资格不包括会员的同事、老师、学生、工作单位或机构。

专为 IACLE 会员提供的资源和项目包括：

IACLE 接触镜模块课程 [Contact Lens Course \(ICLC\)](#) – 这门课程可供 IACLE 中的活跃会员——接触镜教育者在备课和授课中使用。ICLC 内容可以用于会议/活动中进行演讲，前提是 IACLE 的 logo 被包括。课程资料不应以其他方式分享，接触镜教育者必须加入 IACLE 才可以获得我们的资源材料。

学生考试 ([Student Trial Exam](#)) – 会员为在校最后一年的学生进行在线考试。只有会员才能组织考试，非会员不能安排或组织。

远程学习项目 ([Distance Learning Program](#)) – 仅面向会员，有助于会员准备会员考试。

会员考试 ([IACLE Fellowship Exam](#)) – 仅面向会员，成绩合格可以申请资深会员 (FIACLE)。

资深会员 ([Fellowship of IACLE](#)) – 被批准的 FIACLE 可以使用 FIACLE 称号，只要他们的会员资格保持活跃（每年更新）并且他们继续满足 FIACLE 的政策、条款和条件。

IACLE 许多其他资源和项目都是专属于会员的，如 IACLE 病例报告，图片库，学生抽认卡，研究更新等。会员还可以访问 IACLETOP 的获得，包括 IACLETOP 网络讨论会、本地以及各区域和世界会议等。

会员协议

当加入或更新会员资格时，会员承认所有 IACLE 项目和资源的版权由 IACLE 拥有和保留。他们同意保证所有的教育资源只有他们自己使用或学生在直接监督下使用。

会员必须进一步保证，未经 IACLE 书面许可，IACLE 的项目和资源不会被其机构/公司以外的机构或同事使用。

会员同意，严格禁止任何未经授权的复制、编辑和/或出售这些教育项目/资源或其任何部分，并且任何侵犯 IACLE 版权的行为可能会导致 IACLE 对侵权方采取法律行动。